

# PROJETS DE CHAIRES

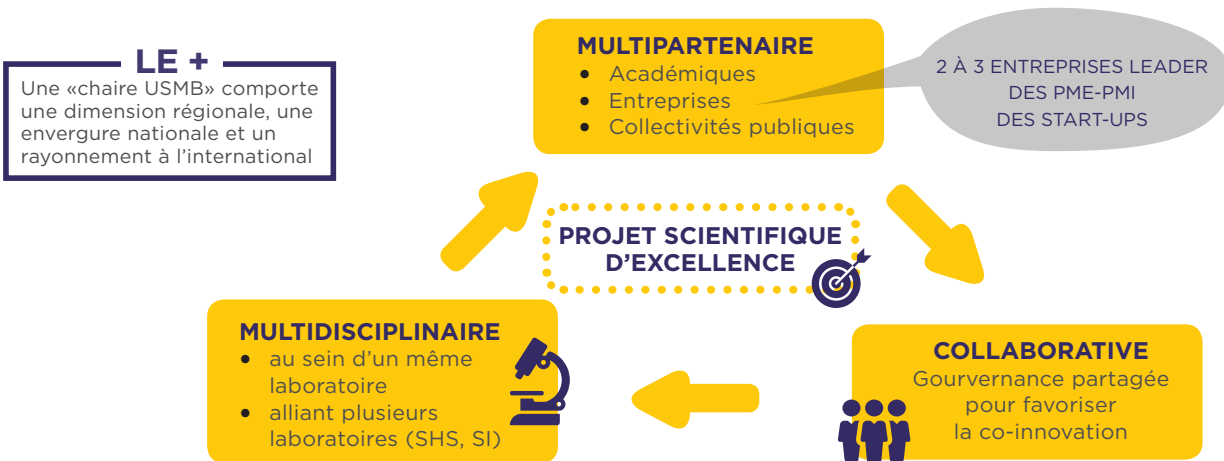
PAR LA FONDATION USMB

## QU'EST CE QU'UNE CHAIRE?

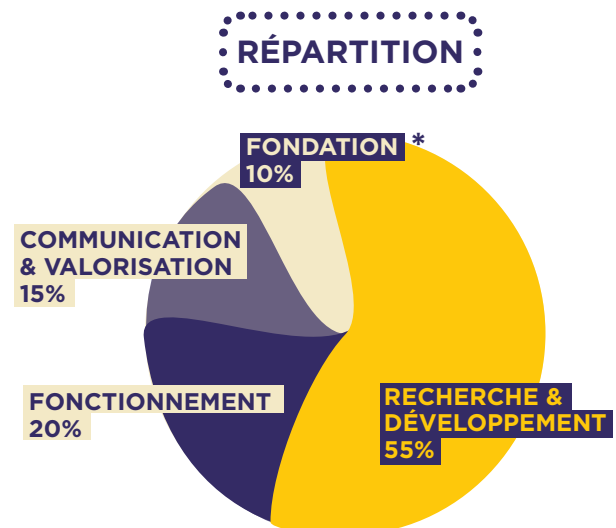
C'est une recherche d'excellence portée par une équipe scientifique, autour d'un sujet novateur (pas ou peu de publications scientifiques) et dont les résultats permettront :

- Une avancée significative pour la communauté scientifique internationale
- Des innovations de rupture

### CARACTÉRISTIQUES D'UNE CHAIRE :

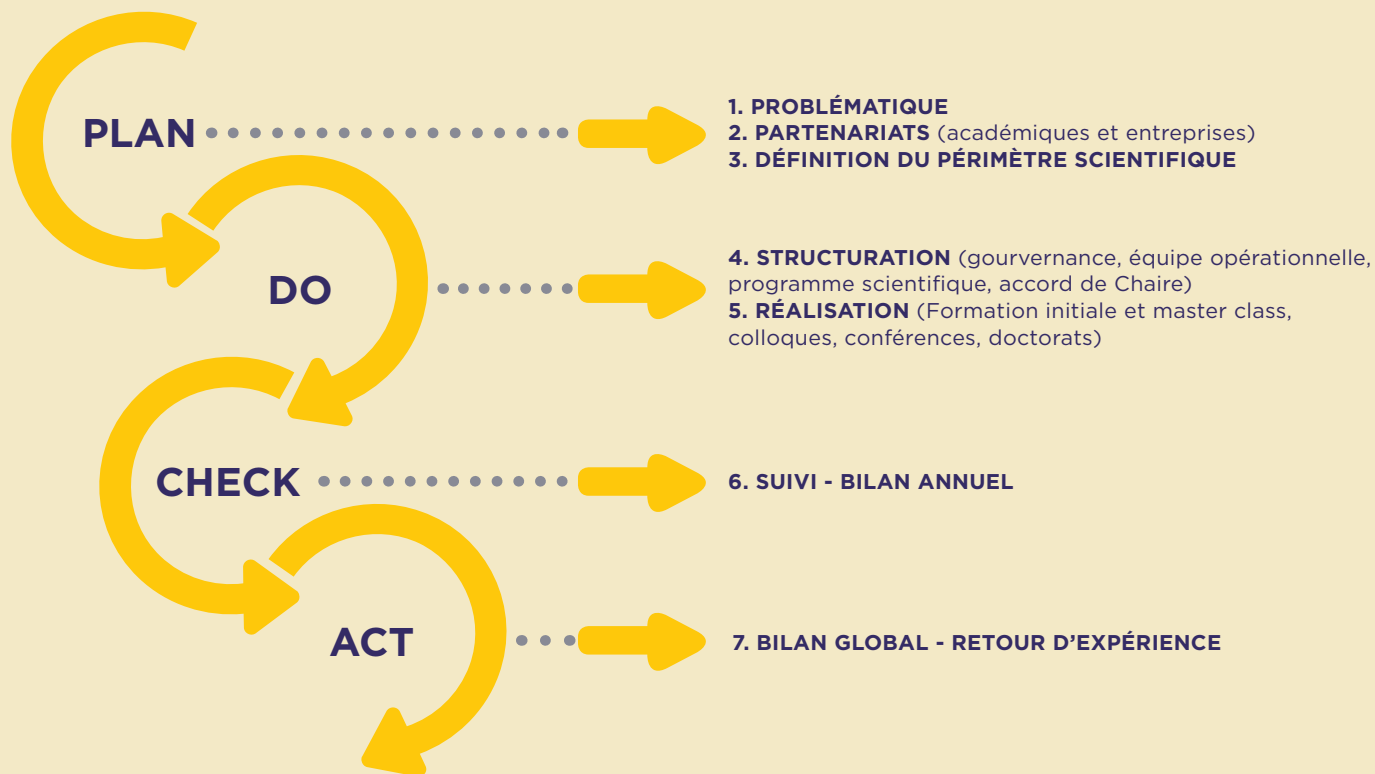


## BUSINESS MODEL



\*Contribuer à la mission d'intérêt général de la Fondation USMB

# CRÉATION D'UNE CHAIRE EN 7 ÉTAPES



## INTERÊTS

### ÉQUIPE DE RECHERCHE OPÉRATIONNELLE

- Avoir des **ressources**, des moyens, des équipements
- Promesse de **publications** dans des revues internationales
- Accroître sa **notoriété**

### UNIVERSITÉ SAVOIE MONT BLANC

- Renforcer ses **liens avec les acteurs socio-économiques de son territoire**
- Renforcer ses **partenariats académiques** transfrontaliers et internationaux
- Instaurer des **partenariats industriels** et des projets entrepreneuriaux pérennes (start-up)
- Accroître sa **visibilité**, celle de ses partenaires académiques et industriels aux niveaux local, national et international

### ENTREPRISES & PARTENAIRES

- Être en avance de phase, en **Recherche & Développement**, sur les **avancées technologiques** et les innovations
- Assurer la **montée en compétence** de ses collaborateurs
- Faire partie d'un **écosystème d'innovation privilégié**
- Contribuer à la **gouvernance**
- Développer sa **notoriété** grâce à la visibilité du programme de recherche

### LE +

**Défiscalisation** à hauteur de 60% grâce à l'intermédiaire de la Fondation (article 238 bis du CGI)



**FONDATION**  
UNIVERSITÉ SAVOIE  
MONTBLANC

www.fondation-usmb.fr